



## TG-ALARM

# Mehr Sicherheit für Ihre Objekte More Security for your objects

**DEU** TG-ALARM ist ein Einscheibensicherheitsglas, das auf folgender Technik und Funktionsweise basiert: Eine Alarmschleife wird durch Siebdrucktechnik auf das Glas aufgebracht und mit einer Einbruchmelde- oder Alarmanlage verbunden. Bei Glasbruch wird die elektrische Leitung der aufgedruckten Alarmschleife mit einem spezifischen elektrischen Widerstand unterbrochen und der Alarm ausgelöst. Somit eignet sich das VdS-zertifizierte TG-ALARM im Multifunktionsglas als zusätzliche Sicherheitsfunktion gegen Einbruch.

**EN** TG-ALARM is a toughened safety glass based on the following technology and functionalities: by the use of screen-printing, an alarm strip is applied to the glass and connected to a burglar alarm system. Should the glass break, the electric conduction of the imprinted alarm strip with a certain electric resistance is interrupted, which triggers the alarm. This is why the VdS-certified TG-ALARM is perfect for multifunctional glass, for example, as an additional safety function against breaking and entering.



## DEU Technische Informationen

## Einsatzgebiete

- Außenfassaden
- Schaufenster
- Innenbereich

## Eigenschaften

- VdS-Zertifizierung
- Ausstattung von Maximalformaten mit Alarm-Schleife möglich
- Kombination mit Einbruchmeldeanlagen
- Verwendung auf vorspannfähigen Beschichtungen möglich
- max. Abmessung 3.210 x 18.000 mm (größer auf Anfrage)

## EN Technical data

## Fields of application

- external facades
- display windows
- interior

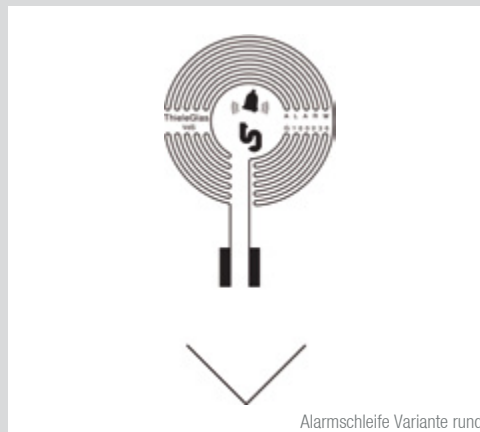
## Properties

- VdS-certification
- equipment of maximum formats with alarm strip possible
- combination with burglar alarm systems
- utilisation with bias-compatible coatings possible
- maximum pane size 3,210 x 18,000 mm (larger on request)

Die Thiele Glas Alarmschleife ist in zwei Formen erhältlich: die originale „Stecknadelform“ und die optimierte dreieckige Form. Letztere ist wesentlich platzsparender und fügt sich dezent in den Glasaufbau ein.

Beide Alarmschleifen sind VdS-zertifiziert und somit für Einbruchmeldeanlagen zugelassen.

Bei Einsatz auf beschichteten Gläsern ist technisch bedingt nur die dreieckige Spinne lieferbar: Für die Anbringung einer Alarmschleife muss die Beschichtung entfernt werden, da sie die Leiteigenschaften beeinflussen kann. Eine runde Aussparung ist nicht möglich, daher kommt für beschichtete Gläser nur das neue, dreieckige Design zur Anwendung. Dieses kann auch mit vorspannfähigen Beschichtungen verwendet werden. So entfällt die aufwendige Festmaßbeschichtung und das Glas kann schneller produziert und geliefert werden.



The Thiele Glas alarm strip is available in two different designs: the original pin design and the optimized triangular design. The second one is significantly more space saving and unobtrusively blends in with the glass design.

Both strips are VdS-certified and therefore approved for burglar alarm systems.

Due to technical reasons only the triangular strip is available for coated glasses: For the affixing of the alarm strip the coating has to be removed for it can influence the conductivity. A circular removal is not possible. Therefore only the new triangular design is possible for coated glass. This one can also be used with bias-compatible coatings. Complicated solid measure coating is no longer necessary and the glass can be produced and delivered more quickly.