



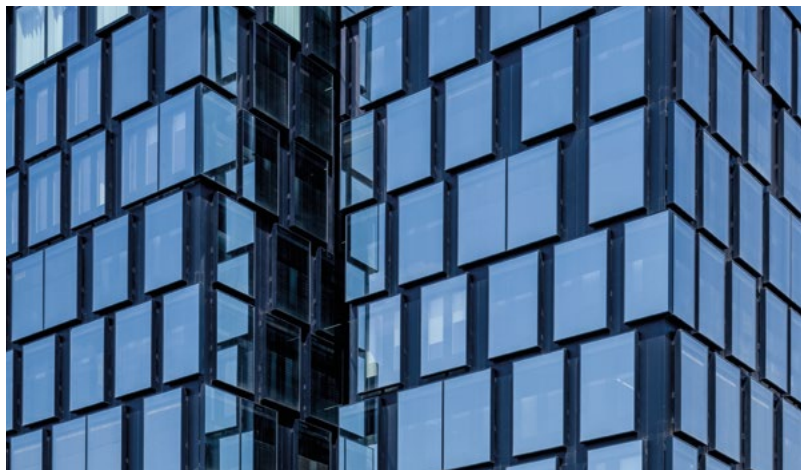
Bürohochhaus Eschborn

Eschborn, Deutschland | [Eschborn, Germany](#)

Der 43 m hohe Büroturm in Eschborn zeichnet sich durch sein modernes und individuelles Architekturkonzept aus. Es überdeckt eine Nettofläche von rund 9.000 m². Ein wichtiger Bestandteil des nachhaltigen Designs ist die vollverglaste Doppelhautfassade. Aus diesem Grund entschied sich der Architekt TG-THERM®*sun* zu nutzen, welches im Vergleich zu herkömmlichen Sonnenschutz-Glas eine überlegene mechanische und chemische Beständigkeit sowie eine verbesserte Ästhetik bietet. Zudem wird eine höhere Transparenz und Farbneutralität gewährleistet. Die großformatigen Kastenfenster sorgen für eine optimale Belichtung der Büroflächen und lassen das Gebäude sehr lebhaft und offen wirken. Insgesamt wurden 1.552 Gläser verbaut, was einer Glasmenge von knapp 6.000 m² entspricht. ■

The 43 m high office tower in Eschborn is characterised by its modern and individual architectural concept. It covers a net area of around 9,000 m². An important component of the sustainable design is the fully glazed double skin façade. For this reason, the architect decided to use TG-THERM®*sun*, which offers superior mechanical and chemical resistance and improved aesthetics compared to conventional solar control glass. In addition, a higher transparency and color neutrality is guaranteed. The large-format box-type windows provide optimal lighting for the office areas and make the building appear very lively and open. A total of 1,552 panes of glass were installed, which corresponds to a glass volume of around 6,000 m². ■

Bürohochhaus Eschborn



Bildmotive | photo credits: © pierer.net

Technische Daten | Technical Data

Objektbezeichnung title of object	Bürohochhaus Eschborn
Objektart object type	Büro- und Verwaltungsbauten office and administrative buildings
Art der Baumaßnahme building project	Neubau new construction
Bauzeit construction period	2016 – 2018
Bauherr principal	Groß & Partner Grundstücksentwicklungsgesellschaft mbH, OFB Projektentwicklung GmbH
Architekt architect	KSP Jürgen Engel Architekten GmbH
Glastypen glass types	TG-PROTECT®-TVG, TG-THERM® sun
Glasmenge glass volume	6.048 m ²
Anzahl Glasscheiben glass quantity	1.552 Stück 1.552 panes
Abmessungen dimensions	bis 1.906 x 4.906 mm up to 1.906 x 4.906 mm
Internet website	www.gross-partner.de www.ofb.de www.ksp-architekten.de